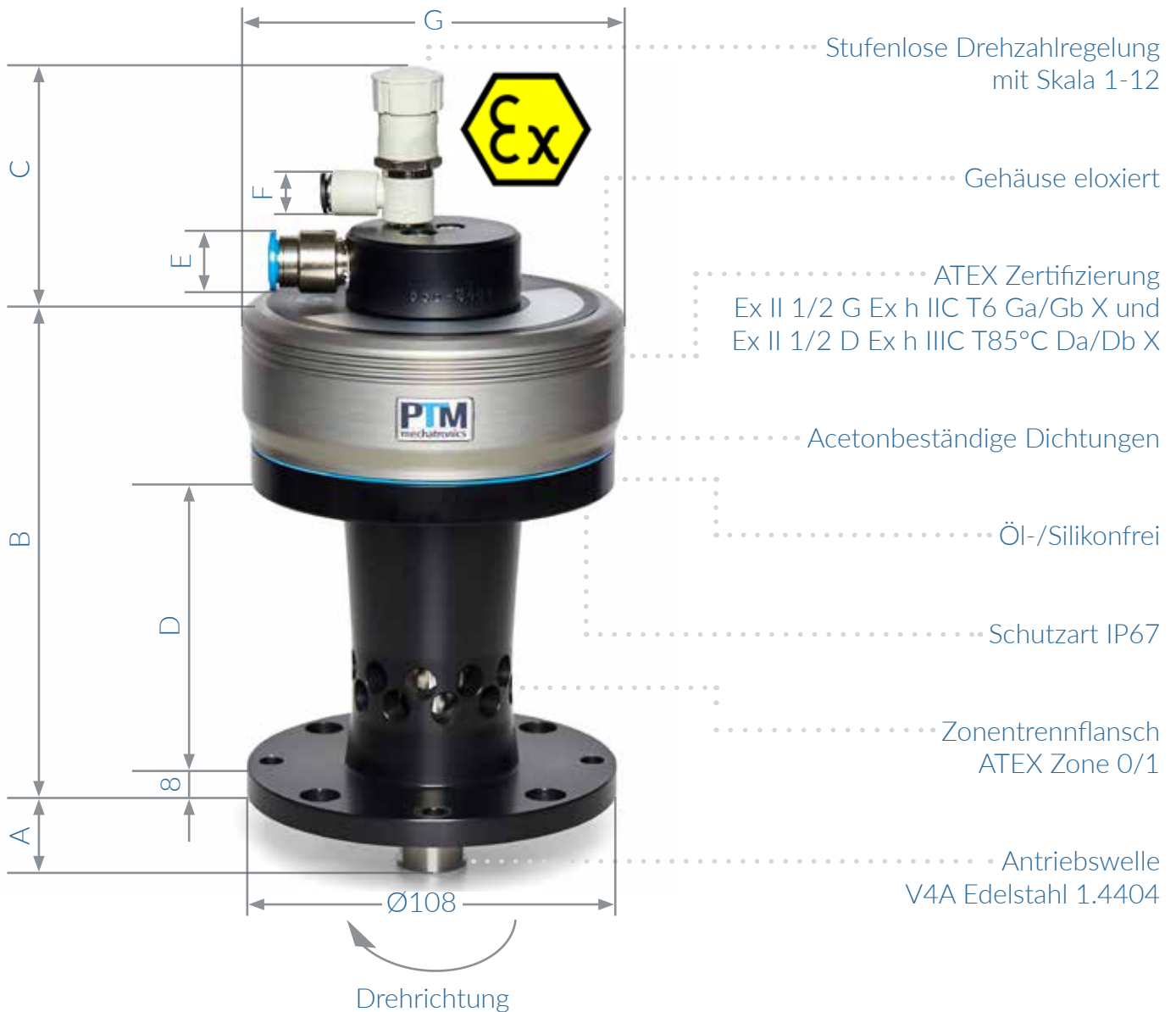


Rührwerksantrieb eco-TopDrive



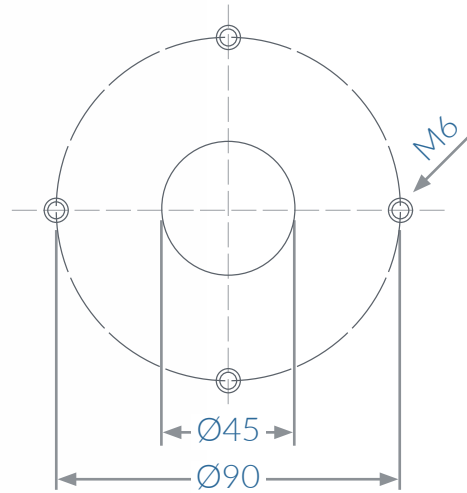
Größen	Luftverbrauch bei 100 U/min und mittlerer Leistung	A	B	C	D	E	F	G
eco-TopDrive 450	25 L/min	22	139	73	80,5	10	6	105
eco-TopDrive 900	50 L/min	22	151	73	80,5	10	6	105
eco-TopDrive 1800	100 L/min	27,5	162	74	86,5	12	8	169
eco-TopDrive 3600	200 L/min	27,5	180	74	86,5	12	8	169

Alle Maße in mm.

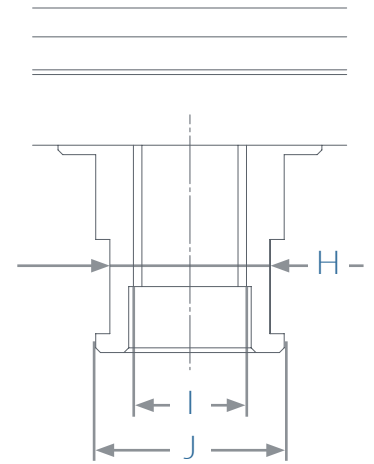
WIR BRINGEN BEWEGUNG IN BESONDERE UMGEBUNGEN.

Rührwerksantrieb eco-TopDrive

Druckluftversorgung 6 bar
Güteklasse 3 nach DIN
ISO 8573-1.



Bohrbild am Gefäß zur Befestigung



Gewindenabe

Varianten	B	H	I	J	Drehmoment	Drehzahl	Radialkraft Fr	Axialkraft Fa
eco-TopDrive 450	139	SW17	M12	Ø20	4 Nm	0-300 1/min	400 N	100 N
mit Getriebe 1:2	181,5	SW17	M12	Ø20	2 Nm	0-600 1/min	400 N	100 N
mit Getriebe 3:1	181,5	SW17	M12	Ø20	12 Nm	0-100 1/min	400 N	100 N
mit Getriebe 9:1	207,5	SW17	M12	Ø20	36 Nm	0-33 1/min	400 N	100 N
eco-TopDrive 900	151	SW17	M12	Ø20	8 Nm	0-300 1/min	400 N	100 N
mit Getriebe 1:2	193,5	SW17	M12	Ø20	4 Nm	0-600 1/min	400 N	100 N
mit Getriebe 3:1	193,5	SW17	M12	Ø20	24 Nm	0-100 1/min	400 N	100 N
mit Getriebe 9:1	219,5	SW17	M12	Ø20	72 Nm	0-33 1/min	400 N	100 N
eco-TopDrive 1800	162	SW24	M16	Ø30	16 Nm	0-300 1/min	800 N	200 N
mit Getriebe 1:2	212	SW24	M16	Ø30	8 Nm	0-600 1/min	800 N	200 N
mit Getriebe 3:1	212	SW24	M16	Ø30	48 Nm	0-100 1/min	800 N	200 N
mit Getriebe 9:1	243,5	SW24	M16	Ø30	144 Nm	0-33 1/min	800 N	200 N
eco-TopDrive 3600	180	SW24	M16	Ø30	32 Nm	0-300 1/min	800 N	200 N
mit Getriebe 1:2	230	SW24	M16	Ø30	16 Nm	0-600 1/min	800 N	200 N
mit Getriebe 3:1	230	SW24	M16	Ø30	96 Nm	0-100 1/min	800 N	200 N
mit Getriebe 9:1	261,5	SW24	M16	Ø30	288 Nm	0-33 1/min	800 N	200 N

WIR BRINGEN BEWEGUNG IN BESONDERE UMGEBUNGEN.